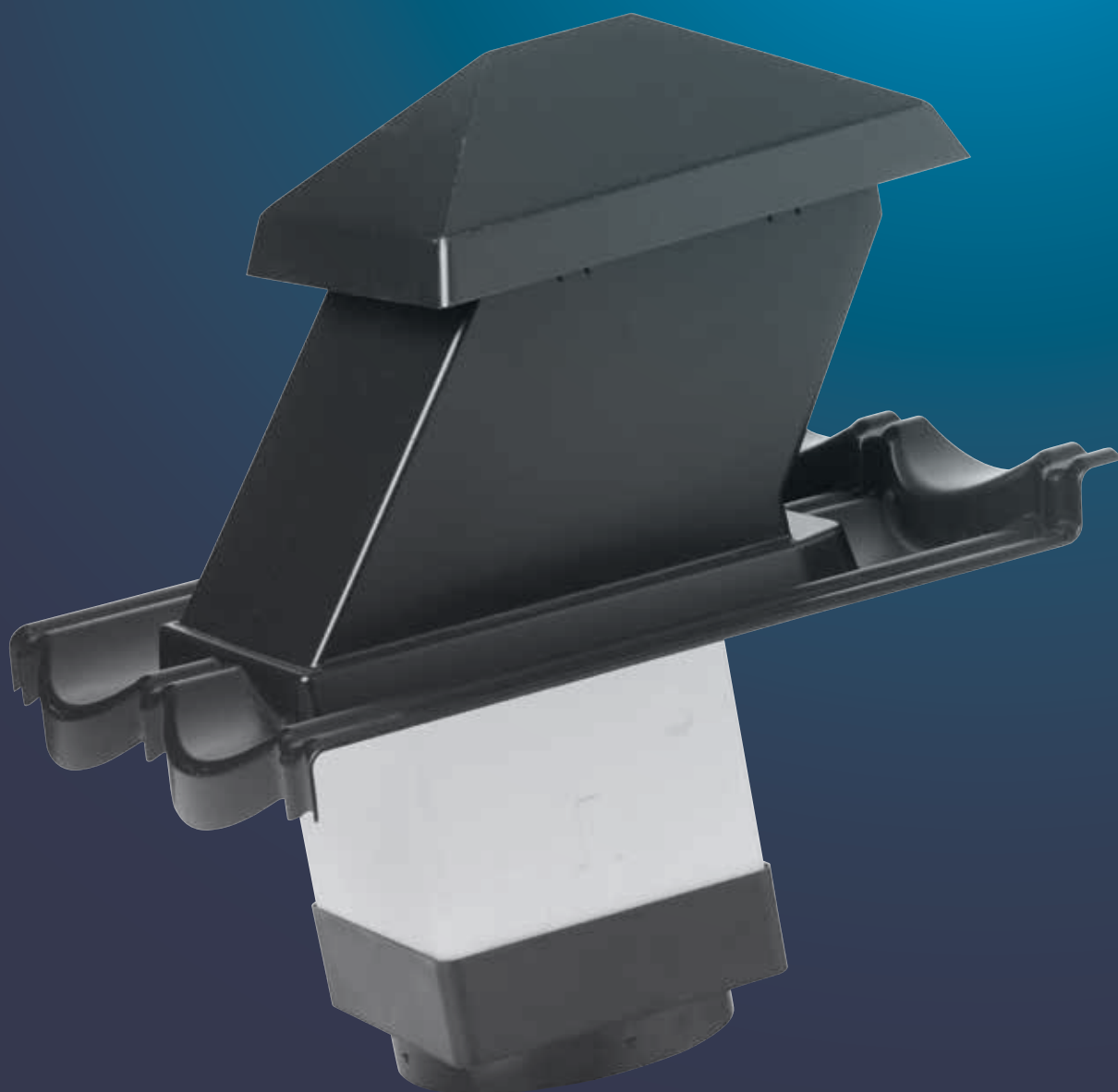


# AeroDek udluftningshætter



**BMI**

**AeroDek**

**Monteringsvejledning**

[bmigroup.com/dk](http://bmigroup.com/dk)

## Monteringsvejledning



AeroDek udluftningshætte 12-45 grader. Leveres med isoleret 15 x 15 cm rør og overgangsstykke til Ø 110, 125, 160 mm rør.



Placeres under overlæg.



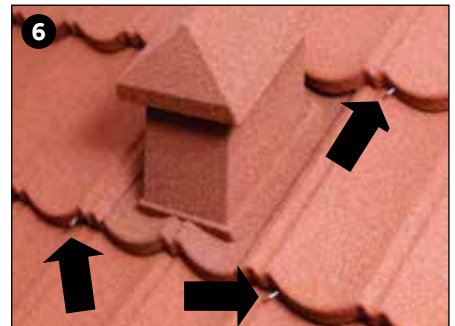
Taghætten skal placeres under AeroDek pladerne i siden.



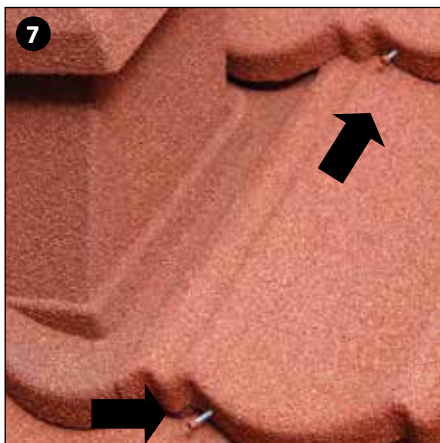
Taghætten skal placeres under AeroDek pladerne i begge sideoverlæg.



Næste række monteres under taghætten.



Sideoverlæg trykkes sammen, og der fastgøres med 4 skruer eller søm som vist.



Søm/skruer må ikke skrues gennem udluftningshættens plastflanger.



Fastgørelse kan også ske med skudsøm.



Tætning af overlægssamlinger. Hvis AeroDek taget er monteret uden undertag, skal der altid fuges som vist. Der anvendes en elastisk fugemasse som f.eks. byggesilicone, MS polymer eller lign.